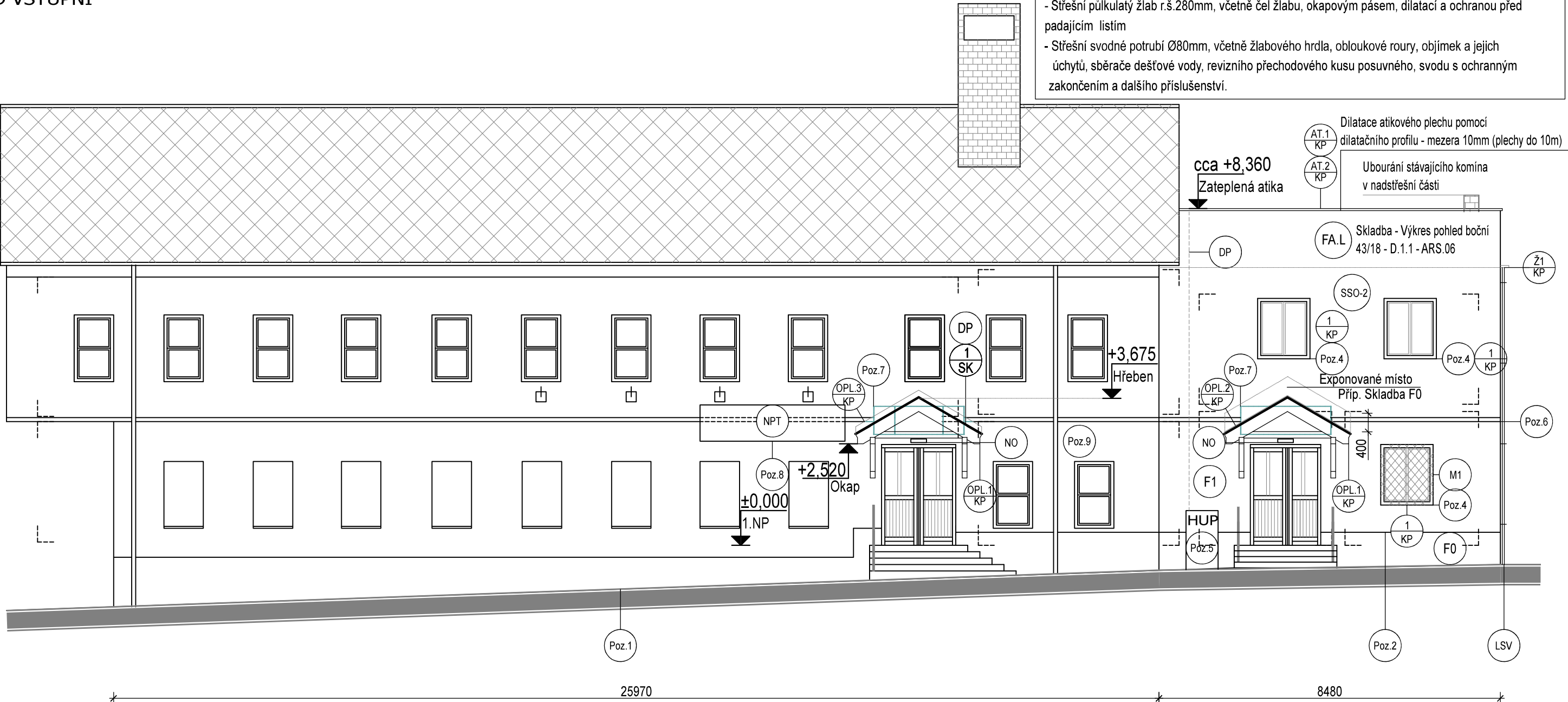


POHLEDY , M 1:100
POHLED VSTUPNÍ



| LEGENDA : | |
|------------------------|---|
| <div><div></div></div> | Vybourání stávajícího betonového chodníčku okolo objektu - šířka 600mm |
| <div><div></div></div> | Osekání cementového "špricového" soklu, délka 36m |
| <div><div></div></div> | Demontáž venkovních parapetů v části, která se zatepluje |
| <div><div></div></div> | Srovnání beton. pilíře HUP - podkopání základu a podezdění pomocí betonové věncovky o rozměrech 390x200x200mm, odřin natural, zděné MC15 |
| <div><div></div></div> | Ubourání římsy na vstupním pohledu - délka 8480mm, výška 100mm, hloubka 50mm Ubourání římsy pod budoucí stříškou - 2 x délka cca 200mm, výška 100mm, hloub. 50mm |
| <div><div></div></div> | Demontáž stávajících dřevěných stříšek a osazení nových dřevěných stříšek, odstranění osvětlení, střešní krytiny cembrit, lepenka, dřevěné bednění, konstrukce stříšky (krokve, trámký), pohledové palubky, klempířské prvky (lemovací listy – pozinkovaný plech) |
| <div><div></div></div> | Demontáž stávající plastové (igelitové) tabule, odstranění do tříděného odpadu |
| <div><div></div></div> | Odpojení veřejných inženýrských sítí umístěných na fasádě |
| <div><div></div></div> | Nová tabule z tvrdého plastu 3600x900mm " HORNICKÉ MUZEUM ", včetně uchytového materiálu - umístění v nezateplované části |
| <div><div></div></div> | Je nutné vyměnit a uzpůsobit lapače dešťových vod |
| <div><div></div></div> | Montáž a demontáž ocelových mříží o rozměrech 1300x1500. Uzpůsobení na zateplení. Nový nátěr - odstín hnědý. |
| <div><div></div></div> | Nové osvětlení nad vstupy - v rámci elektro projektu |
| <div><div></div></div> | Dilatační profil v rámci zateplení |

STÁVAJÍCÍ NEZATEPLOVANÁ ČÁST

LEGENDA - FASÁDA

- F0

Sokl - silikonová omítka, hrubozrná
zrnitost 3mm - barva tmavě šedá
- F1

Silikátová omítka, střednězrná
velikost zrna 2mm - barva světle šedá 1.NP
velikost zrna 2mm - barva tmavě šedá římsa
velikost zrna 2mm - barva bílá 2.NP
- SSO-2

Sanační omítka venkovní + kontaktní
zateplovací systém, cca 6m2
velikost zrna 2mm - barva bílá 2.NP

LEGENDA - STŘEŠNÍ KRYTINA

- 1

SK

Střešní krytina - hlavní střecha, sklon 30°
- Skládaná vláknitocementová krytina do náročných
klimatických podmínek a nadmořských výšek
nad 600 m n.m. (barva engoba černá), hmotnost 1,73 kg/ks

LEGENDA - DŘEVĚNÉ PRVKY

- DP

Venkovní dřevěné prvky se natřou
UV-olejovou lazurou - odstín hnědý

POZNÁMKY

- Očištění fasády tlakovou vodou + fasádní čisticí prostředek (pouze pod budoucím zateplením)
- Zateplení parapetu tepelná izolace z extrudovaného polystyrenu tl.30mm, ($\lambda=0,034 \text{ W/m}^2\text{K}$)
- Zateplení ostění a nadpraží pomocí fenolické pěny tl. 30mm, ($\lambda=0,022 \text{ W/m}^2\text{K}$)
- Stávající okna musí být opatřena mikroventilací, čímž je zajištěn správný součinitel infiltrace místnosti nebo provést strojní větrání
- Během bouracích prací je nutno pro bezpečnost pracovníků a zajištění ochrany zdraví při stavbě dodržovat platné právní předpisy a normy pro výstavbu, především zákon č.309/2006 Sb. a nařízení vlády Č.591/2006 Sb. o bližších minimálních požadavcích na bezpečnost.
- Všechny prostupy fasádou opatřit polyuretanovým tmelem
- Natěračské práce - venkovní syntetické práce (stávající venkovní zábradlí, stávající balkonové zábradlí, stávající garážová vrata (z vnitřní i venkovní strany), stávající venkovní mříže, stávající dvířka na HUP pilíři)

±0,00=čistá podlaha 1.NP

Ateliér : Sokolov, Křížová 121

AIP : Ing. Pavel Borák

Ved. proj. : Ing. Pavel Borák

Investor : muzeum Sokolov

Akce : Realizace úspor energie - Hornické muzeum v Krásné, Cínová 408, Krásno

Charakter stavby : Stavební úpravy objektu

Stupeň PD : Dokumentace pro realizaci stavby

Objekt : Výkres : Pohled vstupní

Projektant : Bc. Radka Staníková

Kreslil : HP DesignJet 220

Kontroloval : Ing. Pavel Borák

Místo stavby : obec Krásno

Ateliér Ostrov :

Staré náměstí 53 , 363 01 Ostrov

tel. 353 844 402, 353 616 070, fax. 353 633 280

Ateliér Sokolov :

Křížová 121 , 356 01 Sokolov

tel. 352 624 093, 352 603 455, fax. 352 624 093

ARCHITEKTURA

PROJEKTY

STAVBY

362 62 Boží Dar 176 , IČ 263 84 795

Formát : 4xA4

Datum : 11/2018

Měřítko : 1:100

Zakázka č. : 43/18

Číslo výkresu :

43/18- D.1.1-ARS.05